

AMBIENTI CONFINATI



Ricerca di forme di finanziamento e assistenza nella presentazione dei progetti formativi

Interventi formativi e informativi in base alle esigenze del cliente

Interventi di addestramento tecnico specifico



FORMAZIONE E ADESTRAMENTO

I corsi proposti, rispondenti al DPR 177 del 14 settembre 2011 e al d.lgs. 81/08 e s.m.i., sono di tipo teorico pratico e si articolano in due moduli:

- **Modulo teorico (4 ore):** in questo modulo vengono affrontati tematiche che vanno dal Quadro legislativo ai rischi e procedure da seguire, Dispositivi individuali da indossare e gestione delle emergenze
- **Modulo pratico (4 ore):** vengono simulati due casi, l'ingresso-uscita verticale e l'ingresso-uscita orizzontale con diversi sistemi di recupero

UNITA' MOBILE ADESTRATIVA - U.M.A.

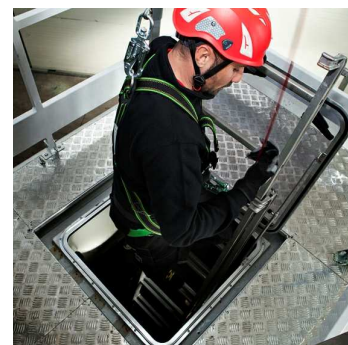
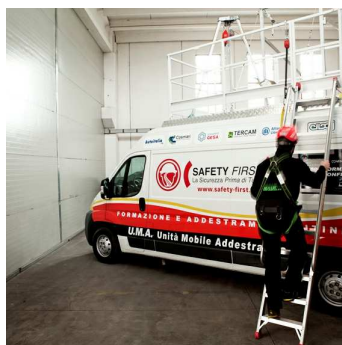
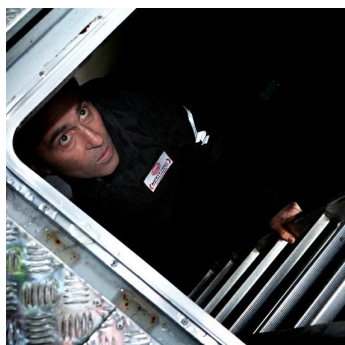
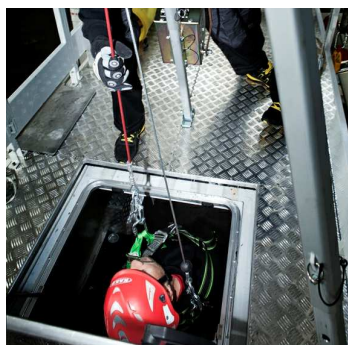
Il 15 Aprile 2014, presso gli uffici della UTG Prefettura di ROMA, è stato sottoscritto da U.T.G. PREFETTURA di ROMA, VITERBO, FROSINONE, RIETI, INAIL DIREZ. REGIONALE LAZIO, UNINDUSTRIA, REGIONE LAZIO e AUSL Dip.to Prevenzione sul lavoro, il primo protocollo d'intesa in materia di formazione-informazione-addestramento ITINERANTE. Il progetto, denominato Safety First - "formazione itinerante per addetti che operano in ambienti confinati", include anche attività che comportano rischi legati all'uso di Dispositivi di Protezione Individuale di 3^ categoria. Il progetto formativo, nell'ottica di favorire e promuovere la cultura della sicurezza, ha l'obiettivo di supportare le imprese ed i lavoratori nelle attività di prevenzione degli infortuni nei luoghi di lavoro in ambienti sospetti d'inquinamento.

Da questa esigenza è nata l'idea di realizzare una Unità Mobile di Addestramento (U.M.A.) che potesse soddisfare tutte le esigenze sopra descritte, ossia operare su tutto il territorio, nel pieno rispetto della vigente normativa di sicurezza e salute negli ambienti di lavoro, sulla base di un protocollo condiviso da Enti di controllo e associazioni datoriali.



Configurazione U.M.A. ambienti confinati

Così configurata l'U.M.A. consente l'addestramento dei discenti alle tecniche di accesso in ambienti confinati, con ingresso verticale ed orizzontale all'interno di passi d'uomo, utilizzando al contempo idonei apparati Di Protezione delle Vie Respiratorie (APVR).



La simulazione comprende: presenza di fumo non tossico per simulazione di condizioni di scarsa visibilità all'interno dello spazio confinato, movimenti in spazi ristretti, obbligo di accesso verticale ed orizzontale degli operatori, ecc..

È possibile usare e testare i più avanzati strumenti di monitoraggio dell'aria e simulare le operazioni di soccorso ed estrazione del personale operante all'interno dell'ambiente confinato, tramite utilizzo di appositi sistemi/attrezzature di recupero di emergenza.

L'U.M.A. permette di visionare l'esercitazione del discente impegnato all'interno dello spazio confinato per mezzo della presenza di una telecamera IR, posizionata internamente al vano del mezzo. Gli altri discenti hanno in questo modo la possibilità di osservare, insieme all'Istruttore, tutte le criticità che potrebbero presentarsi durante l'addestramento.

Corsi con il rilascio, su richiesta, di crediti formativi a scelta tra:

 RSPP/ASPP  Datore di Lavoro RSPP  Dirigente  Preposto  RLS

Ente formativo Accreditato per la formazione sulla sicurezza



www.consul-tec.it

Loc. Fratte 18/7 (Ponte Regio), 38057 Pergine Valsugana (TN) • Tel. 0461 554165 • formazione@consul-tec.it